

BTS MAINTENANCE DES SYSTEMES

Option C SYSTÈMES EOLIENS



Contacts

Pour plus d'information, contactez la conseillère en formation professionnelle de l'agence GRETA-CFA de Pontivy ou le Directeur délégué aux formations professionnelles et technologiques du lycée.

● Hubert BOUQUET

Directeur Délégué aux Formations
Professionnelles et Technologiques
02 96 66 87 21 - 02 96 66 87 00
Ctx.indus.0220027k@ac-rennes.fr

● Pascaline LE PENNEC

Conseillère en formation professionnelle
02 97 25 37 17 - 06 73 39 77 95
greta.agpontivy@ac-rennes.fr



Lieu de formation

Lycée Fulgence Bienvenue
Rue Eon de l'Étoile,
22600 Loudéac



greta-bretagne.ac-rennes.fr



Apprentissage

Formez-vous au métier de

BTS en 2 ans

Technicien-ne maintenance systèmes éoliens



- Maintenance corrective d'un bien
- Réalisation d'activités de maintenance préventive en milieu professionnel
- Études et réalisation d'une amélioration de maintenance dans un contexte professionnel
- Analyse technique en vue de l'intégration d'un bien
- Organisation de la maintenance

Vous êtes titulaire d'un Baccalauréat ou supérieur, en relation avec la maintenance industrielle, les métiers de l'électricité, de l'électrotechnique ... ?

Optez pour la formation

un métier de spécialiste et d'avenir !

BTS MAINTENANCE DES SYSTEMES

Option C SYSTÈMES EOLIENS

Objectif

Le titulaire du BTS MS option systèmes éoliens et son équipier, assurent la maintenance des systèmes sur les nacelles éoliennes pouvant culminer à plus de 100 mètres.

Ce métier nécessite une bonne condition physique, la capacité à travailler en hauteur et en milieu clos, une grande autonomie, un bon esprit d'équipe.

Il doit disposer de compétences en matière d'expression, y compris en **anglais**, pour communiquer et argumenter.

En pratique

Pendant la formation, l'apprenti effectuera chaque année, ~20 semaines au lycée et 32 semaines en entreprise.

Durant la 2ème année, il devra réaliser un projet tutoré de 100h en centre de formation.

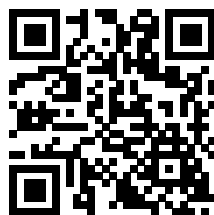
Quelles modalités pédagogiques ?

- La formation est essentiellement basée sur la pratique professionnelle grâce à un partenariat important avec des entreprises telles que Emercon, Vestas Siemens Gamesa, EDF RE, Nordex...

- 600 m² de plateaux techniques (photos)

Tout savoir sur l'apprentissage :

les aides, démarches, questions/réponses ...



Accompagnement

Grâce à notre réseau de partenaires nous pourrons vous accompagner dans votre recherche d'entreprise

Une formation en alternance EN ENTREPRISE

Le maître d'apprentissage est responsable de votre formation pratique.

EN CENTRE DE FORMATION

Une équipe de formateurs qui vous apporte des connaissances théoriques et techniques. Un référent pédagogique assure la liaison avec le maître d'apprentissage et contribue au bon déroulement du contrat, et de formation.

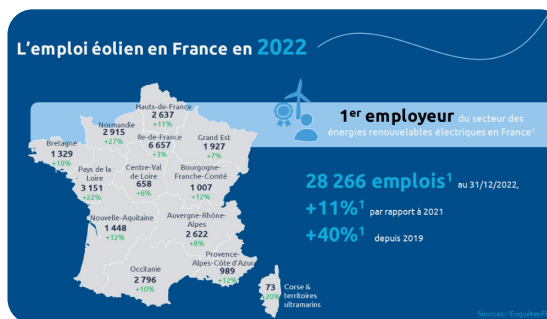
Cursus EN APPRENTISSAGE

Le rythme d'alternance est régulier entre les cours au Lycée Fulgence Bienvenue et l'entreprise pour un total de 19,2 semaines/année au Lycée.

Public : suite formations : BAC Pro MELEC, MSPC, BAC STI 2D, BAC Opt^e SI, étudiants en DUT Techno en réorientation.

Travailler dans les énergies renouvelables et s'engager pour demain

S'assurer un travail en se formant comme technicien de Maintenance



Les énergies renouvelables, un métier d'avenir : l'éolien en mer un objectif français durable

L'éolien représente le plus fort potentiel de développement d'énergie en milieu marin dans la décennie à venir. La France disposera du 2ème gisement d'éolien en mer en Europe.

Choisir le Lycée Fulgence et l'apprentissage

Se former à l'éolien par la voie de l'apprentissage est rare dans le Grand Ouest, avec pourtant plus de 400 éoliennes dans les 60km à la ronde et les projets off-shore se développent encore !

Construit au sein d'un parc de 7 hectares qui offre des espaces aérés et agréables, le Lycée au cœur du centre Bretagne est desservi par tous les moyens de transports et bénéficie d'un vivier d'hébergements à prix très attractifs. De plus, le statut d'apprenti vous donne droit à de nombreuses aides.

