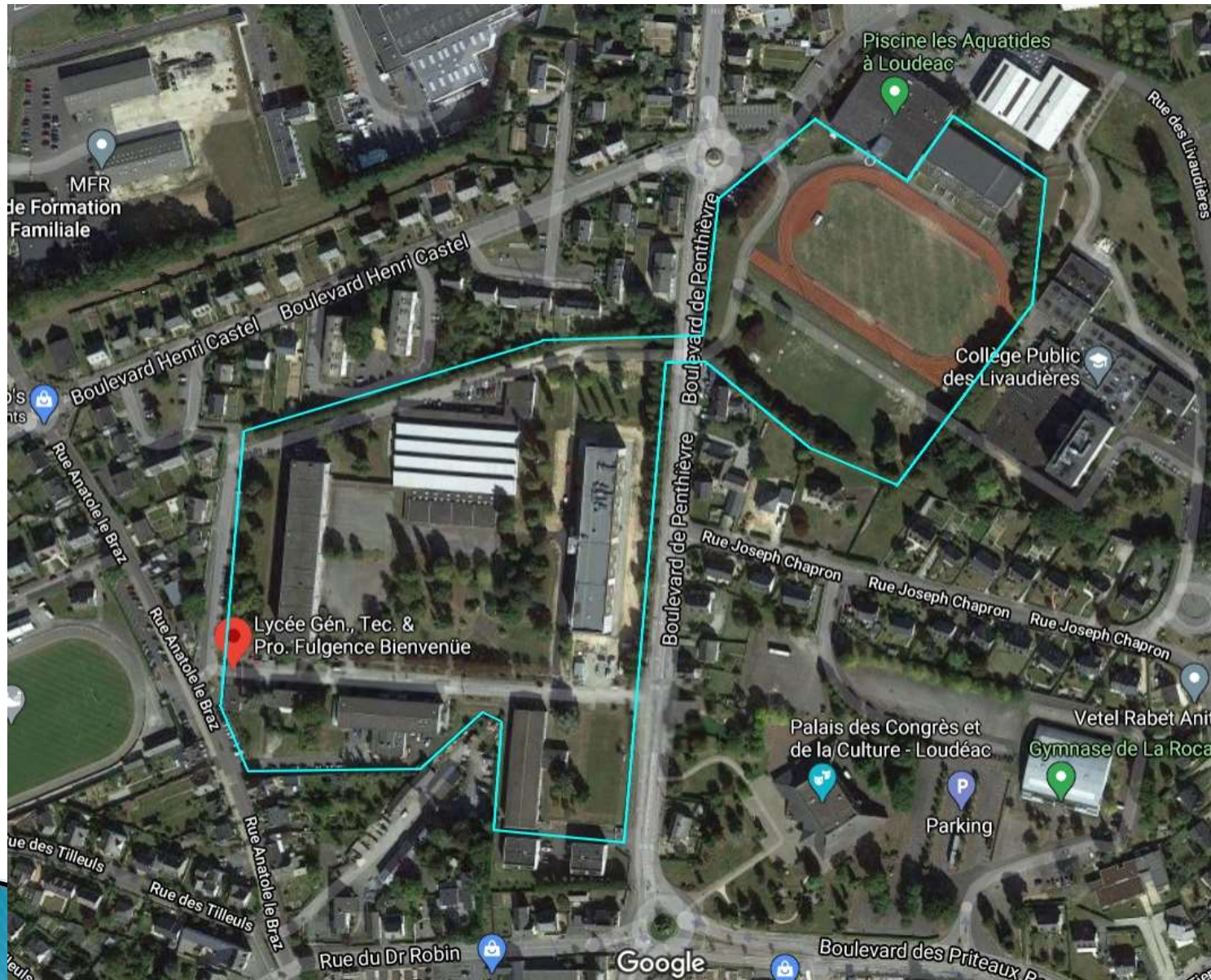




Élèves et
parents 3ème

LYCÉE FULGENCE
BIENVENUE
LOUDÉAC

Le lycée dans Loudéac



Le lycée Fulgence Bienvenüe Loudéac en quelques chiffres

950 élèves

325 élèves en voie professionnelle

- Une classe de 3^{ème} Prépa Métiers
- 1 CAP
- 7 BAC professionnels

625 élèves en voies générale et technologique

- BAC général avec 9 spécialités
- 2 BAC technologiques (STI2D et STMG)
- 4 BTS

Une nouvelle aile en septembre 2021

Les formations du lycée

ENSEIGNEMENT
SUPÉRIEUR

COMPTABILITÉ
GESTION

ITS
CG

MAINTENANCE
DES SYSTÈMES
SOLÈNS

ITS
MS ÉOLIEN

MAINTENANCE
DES SYSTÈMES DE
PRODUCTION

ITS
MS
PRODUCTION

MAINTENANCE
DES MOTOCYCLES

ITS
MV
MOTOCYCLES

(STATUT D'APPRENTI
OU STATUT SCOLAIRE)

LYCÉE GÉNÉRAL ET TECHNOLOGIQUE

LYCÉE PROFESSIONNEL

BAC GÉNÉRAL

BAC TECHNOLOGIQUE

BAC PROFESSIONNEL

TERM
GÉNÉRALE
(2 spés
parmi 9)

TERM
STMG
GF

TERM
STMG
MERCANTILE

TERM
STI2D
EE

TERM
STI2D
ITEC

1^{ÈRE}
GÉNÉRALE
(3 spés
parmi 9)

1^{ÈRE}
STMG

1^{ÈRE}
STI2D

2^{NDE}
GÉNÉRALE ET
TECHNOLOGIQUE

3^{ÈME}

LOGISTIQUE ET ORGANISATION
DE TRANSPORT DE
MARCHANDISES

TERM
OTM

TERM
LOG.

1^{ÈRE}
OTM

1^{ÈRE}
LOG.

2^{NDE}
GATL

MÉTIER DE L'ÉLECTRICITÉ
ET DE SES ENVIRONNEMENTS
CONNECTÉS

TERM
MELEC

1^{ÈRE}
MELEC

2^{NDE}
NTE

MAINTENANCE
DES VÉHICULES

TERM
MV AUTO

TERM
MV MOTO

1^{ÈRE}
MV AUTO

1^{ÈRE}
MV MOTO

2^{NDE}
MMV

MÉTIER DE LA
RELATION CLIENT

TERM
MCV VENTE

TERM
MV COM.

1^{ÈRE}
MCV VENTE

1^{ÈRE}
MV COM.

2^{NDE}
MRC

EQUIPES
POLYVALENTES DU
COMMERCE

CAP
EPC
2^{ÈME} ANNÉE

CAP
EPC
1^{ÈRE} ANNÉE

SECONDE PROFESSIONNELLE

3^{ÈME}

3^{ÈME}
PRÉPA-
MÉTIER

Quelques photographies



Lycée Fulgence Bienvenue

► La voie professionnelle



La voie professionnelle, pour se former aux métiers de demain

- La voie professionnelle permet aux élèves de suivre des enseignements concrets pour apprendre un métier rapidement.
- Deux diplômes professionnels peuvent être préparés :
 - Le CAP, en 2 ans, pour une insertion immédiate dans l'emploi ou une poursuite d'études ;
 - Le baccalauréat professionnel, en 3 ans, pour s'insérer dans l'emploi ou poursuivre des études supérieures.
- La formation peut être suivie :
 - Sous statut scolaire dans un lycée, avec des périodes de stage en entreprise chaque année ;
 - En apprentissage dans un lycée ou dans un CFA, avec un contrat de travail auprès d'un employeur.

De nouvelles manières d'apprendre

- Chaque année, des **périodes de formation en milieu professionnel**
- Des **enseignements professionnels**, au lycée ou sur plateau technique
- La **co-intervention** : Les professeurs d'enseignements généraux (français, mathématiques) et les professeurs d'enseignement professionnel assurent des cours ensemble pour vous permettre de travailler les enseignements généraux directement en lien avec le métier.
- Le **chef-d'œuvre** : Tout au long de l'année, les élèves réalisent un projet, individuel ou collectif, qui met en œuvre les savoirs et les gestes du métier qu'ils ont acquis. Il est présenté devant un jury en fin de terminale.

La seconde par famille de métiers

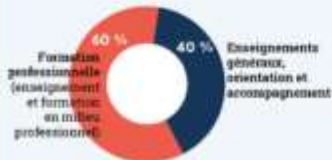
- Parmi les secondes professionnelles possibles, vous pouvez choisir une seconde parmi les 14 familles de métiers. Quatre sont présentes au lycée :
 - Métiers de la relation client
 - Métiers de la gestion administrative, du transport et de la logistique
 - Métiers de la maintenance des matériels et des véhicules
 - Métiers des transitions numériques et énergétiques
- Pendant l'année de seconde, vous apprenez les savoir-faire communs à tous les métiers d'un même secteur.
- En fin de seconde, vous connaîtrez mieux chaque métier et vous pourrez choisir votre spécialité de baccalauréat.
- Si vous choisissez une spécialité qui n'est pas enseignée dans votre lycée, vous pourrez changer d'établissement entre la seconde et la première.

LES NOUVEAUX PARCOURS DE PAULINE ET NOAH EN BACCALAURÉAT PROFESSIONNEL



EN SECONDE

EMPLOI DU TEMPS COMMUN



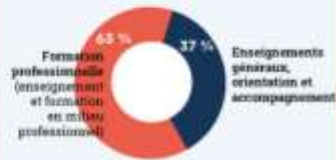
FAMILLE DE LA CONSTRUCTION DURABLE, DES BÂTIMENTS ET DES TRAVAUX PUBLICS



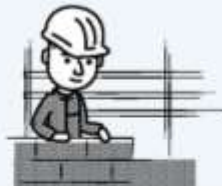
- EN DÉBUT D'ANNÉE, ILS PASSENT UN TEST DE POSITIONNEMENT
- EN FIN D'ANNÉE, CHACUN CHOISIT SA SPÉCIALITÉ DE BACCALAURÉAT PROFESSIONNEL

EN PREMIÈRE

EMPLOI DU TEMPS DE NOAH



- DE SON CÔTÉ, NOAH SE SPÉCIALISE EN ORGANISATION ET RÉALISATION GROS ŒUVRE



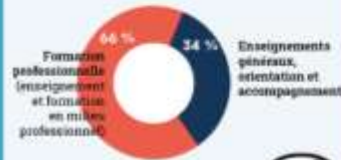
- PAULINE CHOISIT LA SPÉCIALITÉ INTERVENTION SUR PATRIMOINE BÂTI OPTION CHARPENTE



Elle décide de poursuivre sa formation en apprentissage.

EN TERMINALE

EMPLOI DU TEMPS DE NOAH



- NOAH POURSUIT EN VOIE SCOLAIRE

Il passe 8 semaines en milieu professionnel
Il opte pour le module Insertion professionnelle et entrepreneuriat



- PAULINE POURSUIT SA FORMATION EN APPRENTISSAGE

Elle alterne des semaines de formation dans son lycée et des semaines chez son employeur



ET APRÈS

INSERTION PROFESSIONNELLE

- NOAH PRÉFÈRE L'INSERTION PROFESSIONNELLE IMMÉDIATE



BTS

- PAULINE CHOISIT DE POURSUIVRE SON PARCOURS EN APPRENTISSAGE EN DTS SYSTÈME CONSTRUCTIFS BOIS ET HABITAT



Les filières professionnelles au lycée Fulgence Bienvenue





LYCÉE FULGENCE
BIENVENUE
LOUDÉAC

Un CAP

CAP EPC

Equipier Polyvalent du Commerce



Formation

- 14 semaines de stage en entreprise sur 2 ans

Où Travailler ?

- Dans les grandes surfaces spécialisées : GIFI, Distri-center, Décathlon...
- Dans les maxi-discounteurs : Netto, Leader price, Centrakor, Noz...
- Dans les petites surfaces de proximité : Carrefour Express, U express, Proxi...

Après le CAP

- Intégrer une 1^{ère} Professionnelle
- Démarrer une vie professionnelle

GRILLE HORAIRE

CAP

Volume horaire de référence (a) correspondant à une durée de 55 semaines d'enseignement, 14 semaines de PFMP et 3 semaines d'examen

ENSEIGNEMENTS PROFESSIONNELS

- Enseignement professionnel
- Enseignements professionnels et français en co-intervention (c)
- Enseignements professionnels et mathématiques en co-intervention (c)
- Réalisation d'un chef d'œuvre (d)
- Prévention-santé-environnement

ENSEIGNEMENTS GÉNÉRAUX

- Français, histoire-géographie
- Enseignement moral et civique
- Mathématiques – Physique-Chimie
- Langue vivante
- Arts appliqués et culture artistique
- Education physique et sportive

Consolidation, accompagnement personnalisé et accompagnement aux choix d'orientation

TOTAL

**PÉRIODE DE FORMATION
EN MILIEU PROFESSIONNEL**

	PREMIÈRE ANNÉE			DEUXIÈME ANNÉE		
	Total	Dont en classe entière	Dont effectif réduit (b)	Total	Dont en classe entière	Dont effectif réduit (b)
Enseignement professionnel	333,5	58	275,5	312	52	260
Enseignements professionnels et français en co-intervention (c)	43,5	43,5	0	39	39	0
Enseignements professionnels et mathématiques en co-intervention (c)	43,5	43,5	0	39	39	0
Réalisation d'un chef d'œuvre (d)	87			78		
Prévention-santé-environnement	43,5	0	43,5	26	0	26
Sous-total	551			494		
Français, histoire-géographie	43,5	14,5	29	39	13	26
Enseignement moral et civique	14,5	0	14,5	13	0	13
Mathématiques – Physique-Chimie	43,5	14,5	29	39	13	26
Langue vivante	43,5	14,5	29	39	13	26
Arts appliqués et culture artistique	29	14,5	14,5	26	13	13
Education physique et sportive	72,5	72,5	0	65	65	0
Sous-total	246,5			221		
Consolidation, accompagnement personnalisé et accompagnement aux choix d'orientation	101,5	43,5 (e)	58	91	39	52
TOTAL	899			806		
PÉRIODE DE FORMATION EN MILIEU PROFESSIONNEL	6 à 7 semaines			6 à 7 semaines		



LYCÉE FULGENCE
BIENVENÜE
LOUDÉAC

Des BAC professionnels

BACCALAUREATS PROFESSIONNELS

- **Métiers du Commerce et de la Vente**

- Option A : Animation et gestion de l'espace commercial
- Option B : Prospection clientèle et valorisation de l'offre commerciale

- **Organisation de Transport de Marchandises**

- **Logistique**

- **MELEC**

Métiers de l'électricité et de ses environnements connectés

- **Maintenance des Véhicules**

- Option A : Voitures particulières
- Option C : Motocycles

BAC PRO MCV

Animation et gestion de l'espace commercial

Formation

- 22 semaines de stages en entreprise sur 3 ans



Où Travailler ?

- Dans les grandes surfaces spécialisées : Monsieur Bricolage (Weldom), GAMMVERT
- Dans les grandes surfaces à dominante alimentaire : Intermarché, Super U, Leclerc...
- Dans les boutiques : La Halle, Histoire de, Eram...

Après le BAC

- Poursuite d'études en BTS
- Démarrer une vie professionnelle

BAC PRO MCV

Prospection clientèle et valorisation de l'offre commerciale

Formation

- 22 semaines de stages en entreprise sur 3 ans

Où Travailler ?

- Tupperware, Thermomix...
- Assurance, banques...
- Télévendeur

Après le BAC

- Poursuite d'études en BTS
- Démarrer une vie professionnelle



BAC PRO LOGISTIQUE

Agent logisticien, Livreur, Cariste...



Formation

- 22 semaines de stages en entreprise sur 3 ans
- CACES 1, 3 et 5

Où Travailler ?

- Chez nos partenaires : Plate forme pièces détachées Automobiles, Entrepôts Frigorifiques d'Argoat, Brocéliande...
- Conforama, Louisiane, Mr Bricolage (Weldom), Réseau Pro, à l'hôpital, dans une plateforme de supermarché, dans une concession automobile, moto...

Après le BAC

- Poursuite d'études en BTS
- Insertion dans la vie active

BAC PRO OTM

Organisation de Transport de Marchandises

Agent d'exploitation, Agent en douane...



Formation

- 22 semaines de stages en entreprise sur 3 ans
- CACES 1

Où Travailler ?

- Chez nos partenaires : Transports Garnier, Transports Burlot, Transports Brient
- Transports Georgelin, STEF, Corbel Shipping au port du Légué, dans un service douane, dans un aéroport, dans une gare...

Après le BAC

- Poursuite d'études en BTS
- Insertion dans la vie active

BAC PRO MELEC

Métiers de l'Electricité et de ses Environnements Connectés

Formation

- 22 semaines de stages en entreprise sur 3 ans

Où Travailler ?

- Dans le bâtiment et la domotique : installations électriques et automatismes
- Dans l'industrie : réalisation et raccordement d'armoires électriques
- Dans les énergies renouvelables
- Dans des réseaux de communication : la téléphonie, l'informatique et les images.

Après le BAC

- Poursuite d'études en BTS
- Insertion dans la vie active



BAC PRO MV

Maintenance des Motocycles



Formation

- 22 semaines de stages en entreprise sur 3 ans

Où Travailler ?

- Entreprises qui dépendent des réseaux des constructeurs (succursales, concessionnaires, agents)
- Entreprises qui traitent les motocycles
- Dans les services de maintenance

Après le BAC

- Poursuite d'études en BTS, Licence, Formation Post-Bac...
- Insertion dans la vie active

BAC PRO MV

Maintenance des Voitures particulières

Formation

- 22 semaines de stages en entreprise sur 3 ans

Où Travailler ?

- Entreprises qui dépendent des réseaux des constructeurs (succursales, concessionnaires, agents)
- Entreprises qui traitent les véhicules de tourisme et professionnels
- Dans les services de maintenance
- Entreprise de flotte de véhicules

Après le BAC

- Poursuite d'études en BTS, Licence, Formation Post-Bac...
- Insertion dans la vie active



Grille Horaire BAC PRO

	Seconde	Première	Terminale
ENSEIGNEMENTS PROFESSIONNELS			
Enseignement professionnel	330	266	260
Enseignements professionnels et français en co-intervention (b)	30	28	13
Enseignements professionnels et mathématiques-sciences en co-intervention (b)	30	14	13
Réalisation d'un chef d'œuvre	-	56	52
Prévention-santé-environnement	30	28	26
Économie-gestion ou économie-droit (selon la spécialité)	30	28	26
	450 h	420 h	390 h
ENSEIGNEMENTS GÉNÉRAUX			
Français, histoire-géographie et enseignement moral et civique	105	84	78
Mathématiques	45	56	39
Langue vivante A	60	56	52
Sciences physiques et chimiques ou langue vivante B (selon les spécialités)	45	42	39
Arts appliqués et culture artistique	30	28	26
Éducation physique et sportive	75	70	65
	360 h	336 h	299 h
Consolidation, accompagnement personnalisé et accompagnement au choix d'orientation (c) (d)	90 h	84 h	91 h
TOTAL DES HEURES	900 h	840 h	780 h
PERIODE DE FORMATION EN MILIEU PROFESSIONNEL	4 à 6 semaines	6 à 8 semaines	8 semaines

Lycée Fulgence Bienvenue

- ▶ La voie générale et technologique



La scolarité au lycée général et technologique

- En **seconde GT** :
 - Un tronc commun
 - Ajouter une option :
 - langues et cultures de l'Antiquité : latin ;
 - éducation physique et sportive (EPS) ;
 - Intégrer une section :
 - Section européenne : anglais / DNL HGEMC
 - Section sportive : handball

- En **première** : un tronc commun + 3 spécialités (+ options/section)

- En **terminale** : un tronc commun + 2 spécialités (+ options/section)

La seconde générale et technologique

Commune à tous les élèves de la voie

Des cours communs

- Français (4h)
- Histoire – géographie (3h)
- Langue vivante A et langue vivante B (5h30)
- Sciences économiques et sociales 1h30
- Mathématiques (4h)
- Physique – chimie (3h)
- Sciences de la vie et de la Terre (1h30)
- Education physique et sportive (2h)
- Enseignement moral et civique (0h30)
- Sciences numériques et technologie (1h30)

Un accompagnement personnalisé

- Un test de positionnement en début d'année pour connaître ses acquis et ses besoins en français et en mathématiques
- Un accompagnement personnalisé en fonction des besoins de l'élève (entretiens, groupes évolutifs)
- Du temps consacré à l'orientation (54 heures)

Au cours de l'année de seconde, chaque élève réfléchit à la suite de son parcours vers la voie technologique ou la voie générale.

Après la seconde : voie générale ou technologique ?

À la fin de l'année de seconde, chaque élève est orienté, après avis du conseil de classe :

- Vers une série de la **voie technologique**

Ou

- En **voie générale**, auquel cas il choisit ses **enseignements de spécialité** pour la classe de première, après les conseils du conseil de classe

L'orientation en 2^{de} générale et technologique

Les choix pour les voies générale et technologique

- Pour la **voie générale**, au 2^{ème} trimestre, chaque élève devra indiquer des **enseignements de spécialité** qui l'intéressent pour la classe de 1^{re}.
- Le conseil de classe émet des recommandations sur ces souhaits, en fonction du potentiel de l'élève et des organisations de l'établissement.
- Ces pistes font l'objet d'échanges entre la famille, l'élève et l'équipe éducative pour aboutir, après avis du conseil de classe du troisième trimestre, au **choix de 3 spécialités** pour la classe de 1^{re}.
- Pour la **voie technologique**, l'élève et sa famille indiquent leurs souhaits de série qui fera l'objet d'une décision d'orientation au troisième trimestre après discussion avec l'équipe éducative.

** Proposés ou non dans l'établissement*

Voie générale

La première et la terminale

La voie générale

- Les élèves de la voie générale suivent des enseignements communs :

Enseignements communs	Première	Terminale
FRANÇAIS / PHILOSOPHIE	4 h / -	- / 4 h
HISTOIRE GÉOGRAPHIE	3 h	3 h
ENSEIGNEMENT MORAL ET CIVIQUE	0 h 30	0 h 30
LANGUE VIVANTE A ET LANGUE VIVANTE B	4 h 30	4 h
ÉDUCATION PHYSIQUE ET SPORTIVE	2 h	2 h
ENSEIGNEMENT SCIENTIFIQUE	2 h	2 h
	16 h	15 h 30

La voie générale

- Les élèves de la voie générale choisissent d'approfondir progressivement des **enseignements de spécialité**.
- A la fin de la seconde,
Choix de trois enseignements de spécialité qu'ils suivront en première (4h hebdomadaires par spécialité)
- A la fin de l'année de première,
Choix de deux enseignements de spécialité qu'ils poursuivront en classe de terminale (6h hebdomadaires par spécialité)

Les spécialités du lycée F Bienvenue

▶ Le lycée propose les enseignements de spécialité suivants :

- **Mathématiques**
- **Physique–chimie**
- **Sciences de la Vie et de la Terre**
- **Sciences économiques et sociales**
- **Histoire géographie, géopolitique et sciences politiques**
- **Humanités, littérature et philosophie**
- **Sciences de l'ingénieur**
- **Numérique et sciences informatiques**
- **Langues, littératures et cultures étrangères (anglais)**

Proposés à
Fulgence
Bienvenue

- *Arts*
- *EPS*
- *Littérature, langues et cultures de l'Antiquité*
- *Biologie écologie (lycées agricoles)*

*Proposés dans
d'autres
lycées*

Les options du lycée F Bienvenue

- Des enseignements optionnels pour renforcer ses connaissances ou compléter son profil (3h) :
 - En première et en terminale les élèves de la voie générale pourront choisir un enseignement optionnel parmi :
 - Section européenne (Anglais/DNL HGEMC)
 - Arts (théâtre)
 - Éducation physique et sportive
 - Langues et cultures de l'antiquité, Latin
 - En terminale, les élèves pourront également ajouter (en plus des options de 1^{ère}) un enseignement optionnel pour enrichir leur parcours :
 - « Mathématiques expertes » s'adresse aux élèves qui ont choisi la spécialité « mathématiques » en terminale.
 - « Mathématiques complémentaires » s'adresse aux élèves qui n'ont pas choisi la spécialité « mathématiques » en terminale.

Voie technologique

La première et la terminale

La voie technologique

Tous les élèves suivent des enseignements communs :

- Français / Philosophie (3h/2h)
- Histoire-Géo (1h30)
- EMC (18h30 année)
- Langue vivante A et langue vivante B (4h)
- Education physique et sportive (2h)
- Mathématiques (3h)

Deux enseignements optionnels proposés :
Education Physique et Sportive ou Théâtre

Chaque série permet d'approfondir des enseignements de spécialité concrets et pratiques pour bien préparer aux études supérieures.

Les élèves suivent des enseignements de spécialité, définis par la série choisie

(3 en 1^{ère} puis 2 en Terminale)

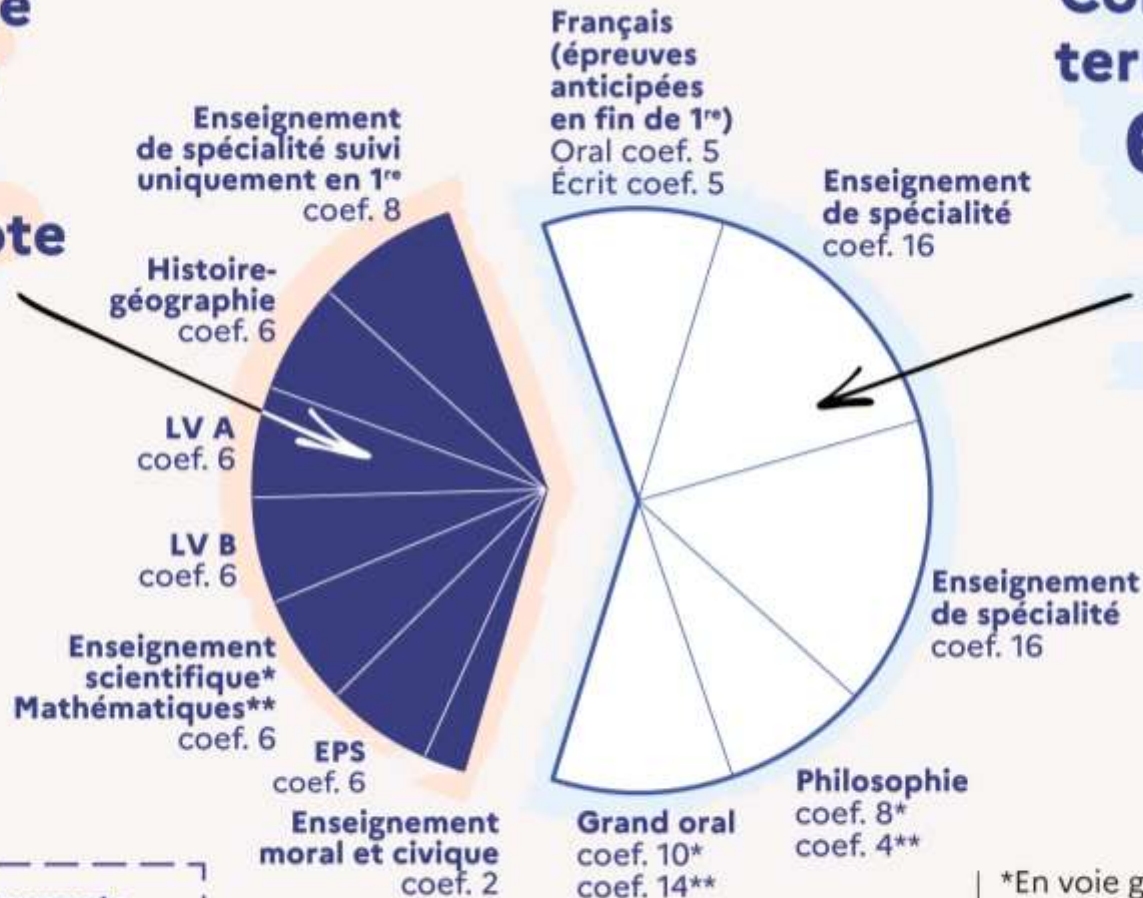
- STI2D : Sciences et technologies de l'industrie et du développement durable
- STMG : Sciences et technologies du management et de la gestion
- *ST2S : Sciences et technologies de la santé et du social*
- *STL : Sciences et technologies de laboratoire*
- *STD2A : Sciences et technologies du design et des arts appliqués*
- *STHR : Sciences et technologies de l'hôtellerie et de la restauration*
- *S2TMD : Sciences et techniques du théâtre, de la musique et de la danse*
- *STAV : Sciences et technologies de l'agronomie et du vivant (dans les lycées agricoles uniquement)*

Les épreuves du baccalauréat

Les épreuves du baccalauréat Général et Technologique

Contrôle continu
40 %
de la note finale

Contrôle terminal
60 %
de la note finale



Enseignements optionnels
coef. 2 à 4 sup.***

*En voie générale
**En voie technologique
*** 2 si suivi uniquement une année, 4 si suivi en 1^{re} et terminale

Pour plus d'information :

- ▶ Sur la seconde générale et technologique :
<https://www.secondes-premieres2021-2022.fr>
- ▶ Sur la voie professionnelle :
www.nouvelle-voiepro.fr
- ▶ Sur le site du lycée Fulgence Bienvenue :
lyceefulgence.fr